



ที่ รอ ๗๙๓๐๑/ว ๙๖

องค์การบริหารส่วนตำบลโคกสว่าง
ต.โคกสว่าง อ.หนองพอก รอ. ๔๕๒๑๐

๑๕ ตุลาคม ๒๕๖๔

เรื่อง ขอบความอนุเคราะห์เผยแพร่สื่อประชาสัมพันธ์ แอปพลิเคชัน “มะลิซ้อน”

เรียน ท่าน, ผู้ใหญ่บ้านหมู่ที่

อ้างถึง หนังสือที่ว่าการอำเภอหนองพอก ที่ รอ ๑๑๑๘/ว ๑๑๘๙ ลงวันที่ ๘ ตุลาคม ๒๕๖๔

สิ่งที่ส่งมาด้วย ไฟล์สื่อประชาสัมพันธ์สำหรับการเผยแพร่ทางออนไลน์ แอปพลิเคชัน “มะลิซ้อน” ในการ
รายงานข้อมูลความเสียหาย โครงการประกันภัยข้าวนาปี และโครงการการประกันภัยข้าวโพด
เลี้ยงสัตว์

ตามหนังสือที่อ้างถึงอำเภอหนองพอกแจ้งว่าสมาคมประกันวินาศภัย ได้มีการพัฒนารูปแบบ
การประเมินความเสียหายในพื้นที่ที่เกิดความเสียหายจริงแต่ไม่ได้มีการประกาศเขตการให้ความช่วยเหลือ
ผู้ประสบภัยพิบัติกรณีฉุกเฉิน โดยได้นำเทคโนโลยีมาประยุกต์ใช้เพื่อความรวดเร็ว และแม่นยำ ซึ่งเป็นการ
ประเมินผลความเสียหายของเกษตรกร จากภาพถ่ายดาวเทียม ร่วมกับการรายงานข้อมูลความเสียหายจาก
เกษตรกรจากภาพถ่ายดาวเทียม ร่วมกับการรายงานข้อมูลความเสียหายจากเกษตรกรผ่านแอปพลิเคชัน
“มะลิซ้อน” สำหรับการประกันภัยข้าวนาปี และข้าวโพดเลี้ยงสัตว์ ซึ่งได้มีการพัฒนาโปรแกรมให้สามารถใช้
งานบนโทรศัพท์มือถือระบบ Android / ios และยังปรับปรุงระบบให้สามารถค้นหาแปลงเพาะปลูกของ
เกษตรกรจากเลขบัตรประชาชน โดยการเชื่อมข้อมูลผ่านระบบฐานข้อมูลของสมาคมฯ ได้และเพิ่มเติมการ
ทำงานของระบบให้สามารถถ่ายรูปโดยไม่ต้องเชื่อมต่ออินเทอร์เน็ตได้ รวมถึงเพิ่มฟังก์ชันการแจ้งเตือนสำหรับ
ข่าวสารต่าง ๆ อีกด้วย

องค์การบริหารส่วนตำบลโคกสว่าง จึงขอความอนุเคราะห์ประชาสัมพันธ์เพื่อให้เกษตรกร
และผู้ที่เกี่ยวข้องได้ทราบถึงขั้นตอนการรายงานข้อมูลความเสียหายของข้าวนาปี หรือข้าวโพดเลี้ยงสัตว์
ผ่านแอปพลิเคชัน “มะลิซ้อน” ทั้งนี้สามารถดาวน์โหลดสื่อประชาสัมพันธ์ฯ ได้ที่ QR Code ที่ปรากฏท้าย
หนังสือฉบับนี้

จึงเรียนมาเพื่อทราบและดำเนินการต่อไป

ขอแสดงความนับถือ

จำเอก

(บุญฤทธิ กลางประพันธ์)

หัวหน้าสำนักปลัด รักษาราชการปลัดองค์การบริหารส่วนตำบลโคกสว่าง
ปฏิบัติราชการแทน นายกองค์การบริหารส่วนตำบลโคกสว่าง



สื่อประชาสัมพันธ์

สำนักปลัด องค์การบริหารส่วนตำบลโคกสว่าง

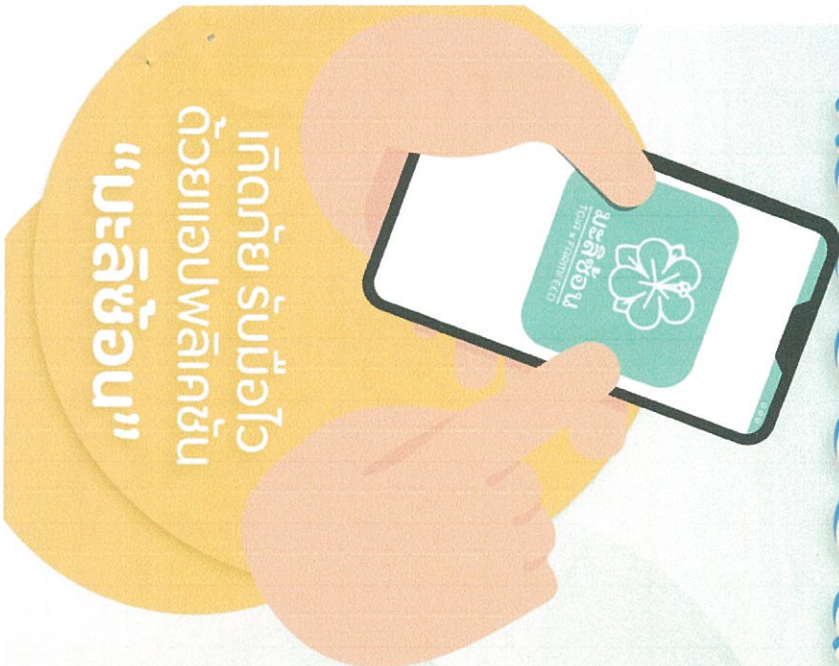
โทร./โทรสาร ๐ ๔๓๕๐ ๑๘๙๔



มะลิช้อบ

ต่างๆ

ไม่ซับซ้อน



เกิดภัย รับมือได้
ด้วยแอปพลิเคชัน
“มะลิช้อบ”

3 ขั้นตอน
แจ้งความเสียหาย
สำหรับเกษตรกร

เกษตรกรปลูกข้าวนาปี
หรือข้าวโพดเลี้ยงสัตว์



1. โหลดแอปและลงทะเบียน
ปีประกันภัยข้าวนาปี หรือข้าวโพดเลี้ยงสัตว์
โหลดแอปพลิเคชันและลงทะเบียนไว้ได้เลย



2. บันทึกข้อมูลแปลงเพาะปลูก
เพื่อยืนยันพื้นที่เพาะปลูกในปัจจุบัน
โดยไม่ต้องรอภัย



3. แจ้งรายงานความเสียหาย
เมื่อเกิดภัยให้รายงานความเสียหาย
และส่งข้อมูลไว้ในระบบ

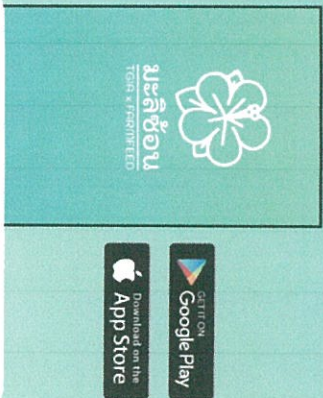


ปีประกันภัย

หมายเหตุ :
1.) กรณีพื้นที่ประกาศเป็นพื้นที่ประสบภัยพิบัติ
จะใช้ข้อมูล กษ-02 เพื่อการประกันภัย
ในการพิจารณาจ่ายค่าสินไหมทดแทน
2.) กรณีพื้นที่ไม่ประกาศเป็นพื้นที่ประสบภัยพิบัติ
สมาคมประกันวินาศภัยไทยจะใช้อัตราค่าทำประกันภัย
ร่วมกับข้อมูลภาพดาวเทียม เพื่อประเมินความเสียหาย
และใช้พิจารณาช่วยเหลือนัดต่อไป

การลงทะเบียนใช้งาน

1.



ดาวน์โหลดหรืออัปเดตแอปพลิเคชัน "มะลิซ้อน" ให้เป็น version ปัจจุบัน

2.



ลงทะเบียนผ่าน Facebook Line หรือ เบอร์มือถือ

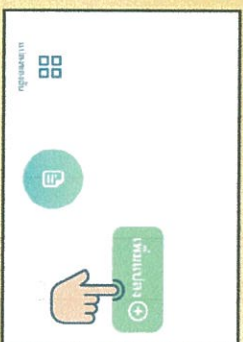
3.



เข้าสู่ระบบได้แล้วกรอกข้อมูล และสร้างบัญชีผู้ใช้งานของท่าน

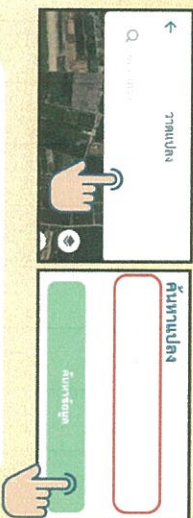
วิธีการวาดแปลง

1.



ให้ท่านกดปุ่ม เพิ่มแปลง

2.



ท่านสามารถค้นหาสถานที่ใกล้เคียง กับแปลงเพาะปลูกของท่านจากชื่อหมู่บ้านที่ หรือค้นหาแปลงเพาะปลูก จากเลขบัตรประชาชนของท่าน

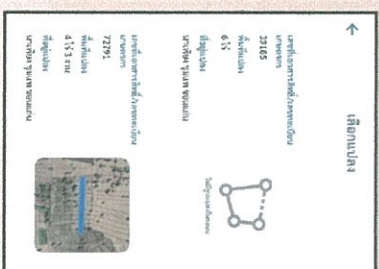
3.



หากไม่สามารถค้นหาแปลงเพาะปลูก ที่มีอยู่ได้ ท่านสามารถวาดแปลงเพาะปลูก ของท่านโดยตรง + และลากจุดขอบแปลง เพื่อยืนยันขอบแปลง กรอกรายข้อมูลแปลง และวาดเพิ่มแปลง

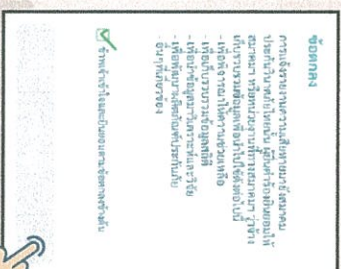
วิธีการบันทึกข้อมูลความเสียหาย

1.



เลือกแปลงที่ท่านบันทึกไว้แล้ว ที่ต้องการรายงานความเสียหาย

2.



คลิก ✓ บริเวณให้ความยินยอม และกดปุ่มกรอกข้อมูลด้านล่าง

3.



เลือกชนิดพืชที่เพาะปลูก และกรอกข้อมูลความเสียหาย

4.



ภาพถ่ายความเสียหายสามารถถ่ายภาพ หรือ เลือกจากคลังรูปภาพของท่าน เมื่อบันทึกความเสียหายครบ กดส่งรายงานความเสียหายได้เลย

5.



เมื่อกดส่งรายงานความเสียหาย หน้าจอจะปรากฏรายละเอียดกรอกข้อมูลสำเร็จ

6.



แปลงที่ส่งรายงานความเสียหาย จะปรากฏหน้ารายงานที่แจ้งความเสียหายแล้ว

● เพียงทำบัญชีกรอกข้อมูลของท่านสำเร็จ และเข้าสู่กระบวนการพิจารณาช่วยเหลือต่อไป